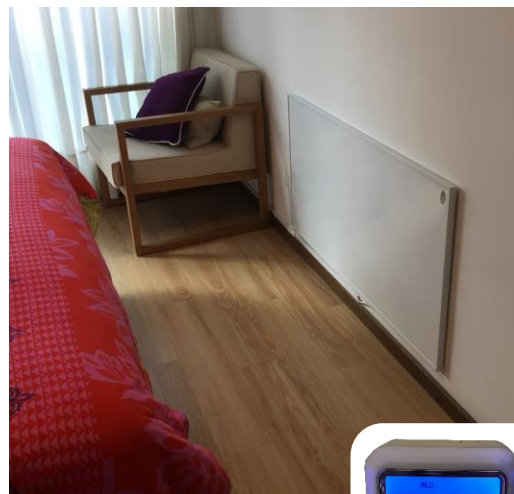


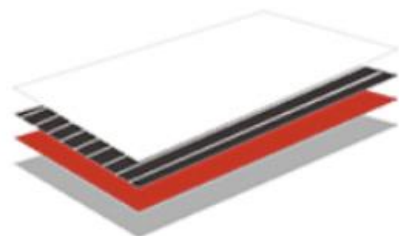


**volcano**  
CALEFACTORES INFRARROJOS

- Mejora del flujo sanguíneo
- Ayuda a inmunizar nuestro sistema
- Menos alergias y problemas respiratorios
- No quema oxígeno ni seca el aire
- Calefacción inteligente
- Excelente eficacia energética, hasta 95%
- Ahorre hasta un 55% de consumo
- Aplicable en pared o techo
- Alta seguridad, sensores en el interior
- Enchufe Europeo c/ 2 mts de cable
- Tiempo de vida de hasta 100.000 horas
- Funcionamiento silencioso



TERMOSTATO  
RECOMENDADO



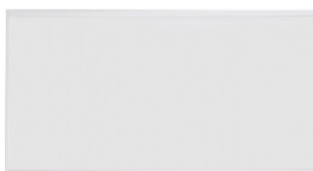
- Superficie de aluminio pulido
- Elemento calefactor c/ cristal de carbono
- Capa de aislamiento en fibra de vidrio
- Capa reflectora

- Montaje "EASY FIT"
- Muy fácil de instalar
- Muy liviano
- Espesor extra chato
- Apto pared y techo
- Apto sauna y cielorraso armstrong
- Colocación: horizontal / vertical
- Certificados:

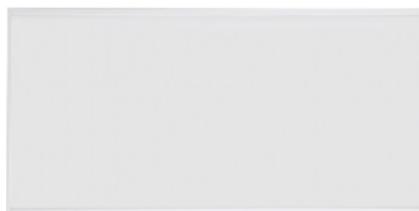




Tamaño: 60 x 60 x 2,2 cm  
 Consumo: 350W  
 Color: blanco  
 Apto para calefaccionar 3-6 m<sup>2</sup>  
 Ideal baño o dormitorio chico



Tamaño: 50 x 90 x 2,2 cm  
 Consumo: 450W  
 Color: blanco  
 Apto para calefaccionar 6-9 m<sup>2</sup>  
 Ideal dormitorio mediano



Tamaño: 60 x 120 x 2,2 cm  
 Consumo: 720W  
 Color: blanco  
 Apto para calefaccionar 9-16 m<sup>2</sup>  
 Ideal dormitorio grande



Termostato simple con pantalla,  
 enchufe yuko, sin instalación.  
 Control de temperatura y horario

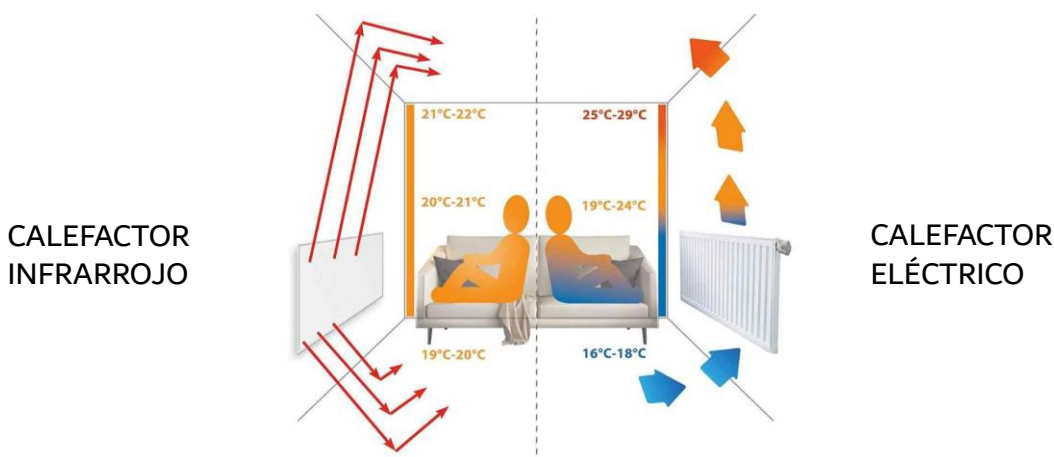


Termostato simple, enchufe yuko  
 + tablero inalámbrico digital.  
 Sin instalación.  
 Control de temperatura y horario



Termostato con tablero digital, con  
 cableado. Sin instalación.  
 Control de temperatura y horario

- Los paneles infrarrojos Volkano se basan en la onda larga de las ondas infrarrojas. Estas ondas largas infrarrojas tienen las propiedades de penetrar, refractar irradiar, reflexionar, y esta es una de las principales diferencias con los sistemas de calefacción convencional en las que los objetos no son calentados directamente sino que lo que se calienta es el aire que además tiene tendencia a subir a las partes altas de los espacios con lo que perdemos eficiencia.
- Esta radiación calienta directamente por absorción las masas de los objetos cercanos como paredes, suelos, techos y por supuesto los seres vivos que absorben estos rayos y son calentados por ellos de una forma uniforme.
- Además un sistema de calefacción de paneles radiantes eléctricos no depende de ningún fluido o masa para transferir el calor, su energía se proyecta directamente sobre las masas como objetos y personas, obteniendo un mayor aprovechamiento energético y una rentabilidad mayor.
- La calefacción por infrarrojos además de calentar de forma eficiente es completamente inofensiva.



- Con tarifa residencial haciendo el Kw/h \$8.38 sería un consumo de \$6 iva incluido x hora (se estima unas 8 horas de funcionamiento con el termostato).

- Para evitar el sobrecalentamiento, no cubra el calentador con nada, ni siquiera húmedo o lavado en seco. Cubrir el panel cuando está encendido puede resultar en un riesgo de incendio.
- Para garantizar el funcionamiento correcto y seguro del calentador, el calentador debe estar orientado de modo que el interruptor esté en la esquina inferior derecha.
- Este aparato es más seguro al tacto debido a su baja conductividad térmica. Ningún menor debe dejarse desatendido ya que el contacto prolongado con la superficie puede resultar en una lesión.
- Este aparato está equipado con un cable de 2 núcleos únicamente. Se debe tener cuidado cuando conectándolo a un enchufe de 3 clavijas asegurándose de que NO se utilice el terminal de tierra.
- Si el cable de alimentación de este panel está dañado, debe ser reemplazado por el fabricante, su agente de servicio o una persona igualmente calificada con el fin de evitar un peligro.
- Uso por primera vez: al encender el calentador, puede haber un ligero olor durante el primer día o dos. Esto es bastante normal y es causado por la humedad residual y no presenta ningún peligro para la salud.
- Antes de perforar una pared, verifique que el área no tenga cableado eléctrico incrustado en la pared.

## Energy Saving.

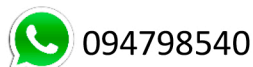
Up to 50% reduction of heating cost.



Importa y distribuye:



Tel.: 2710 8360  
Juan María Pérez 2672, CP 11300  
Montevideo, Uruguay.  
[www.newconceptco.com](http://www.newconceptco.com)



New Concept Co.

